

登入Proxmox & 基本介紹

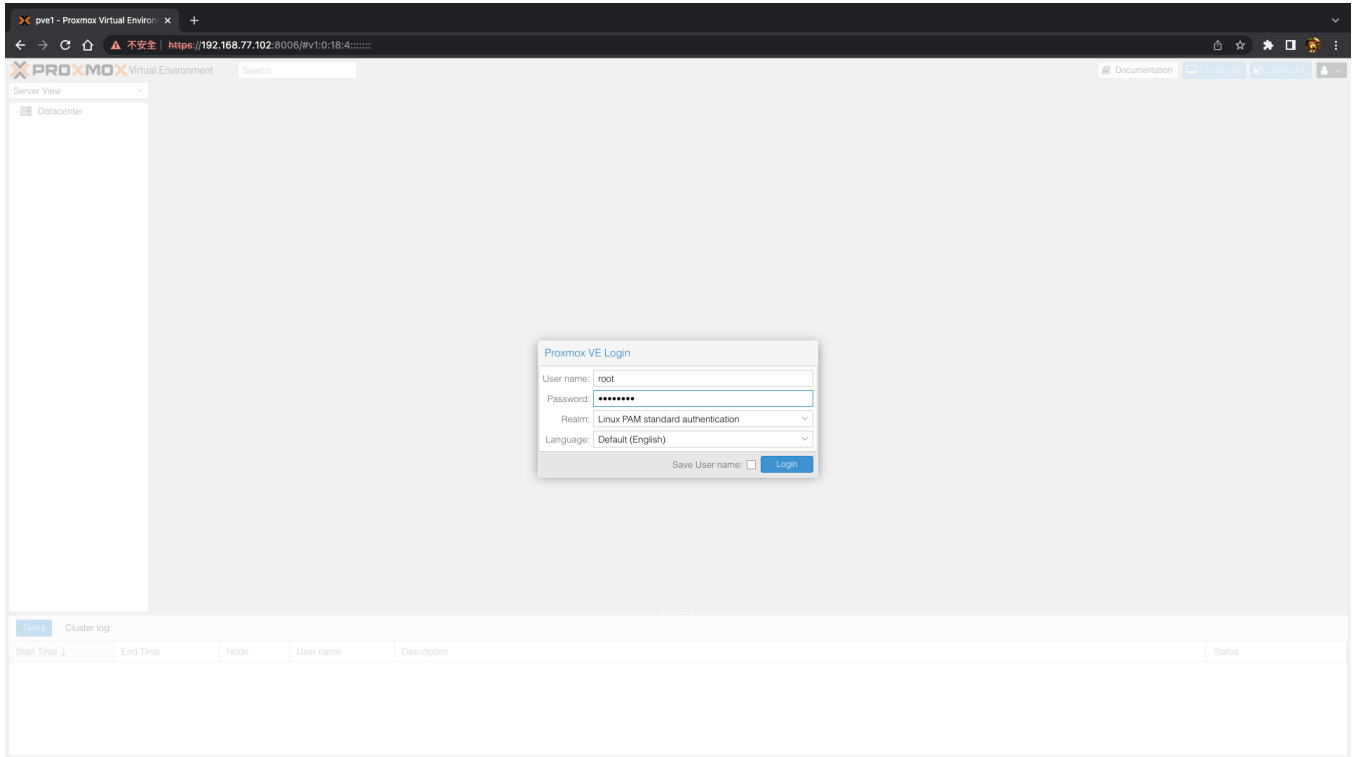
1. 安裝好Proxmox之後，就可以用瀏覽器登入 https://<proxmox_ip>:8006

User name：預設為root

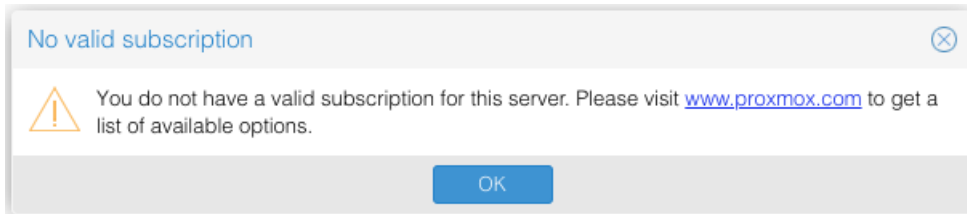
Password：當初安裝時所指定的密碼

Realm：維持Linux PAM standard authentication

Language：預設為英文介面，可依照個人喜好更改語言設定。



2. 登入如果出現以下的訊息，不影響正常使用，可以直接按下「OK」跳過



3. 登入成功後，就會出現以下畫面。

The screenshot shows the Proxmox VE web interface. The top navigation bar (1) includes a search bar and buttons for 'Documentation', 'Create VM', 'Create CT', and 'root@pam'. The left sidebar (2) contains a 'Datacenter' section with a tree view showing 'pve1'. The main content area (4) displays a table of system resources:

Type	Description	Disk usage...	Memory us...	CPU usage	Uptime	Host CPU ...	Host Mem...
node	pve1	14.0 %	30.8 %	0.6% of 2 ...	03:11:50		
storage	local (pve1)	14.0 %					
storage	local-zfs (pve1)	0.0 %					

The bottom 'Tasks' section (5) shows a log of recent operations:

Start Time	End Time	Node	User name	Description	Status
Mar 28 11:54:28	Mar 28 11:54:32	pve1	root@pam	Update package database	Error: command 'apt-get up...
Mar 28 11:23:48	Mar 28 11:23:48	pve1	root@pam	Start all VMs and Containers	OK
Mar 09 14:24:51	Mar 09 14:24:51	pve1	root@pam	Start all VMs and Containers	OK

1 系統工具列：快速搜尋欄位、說明文件、建立客體機、帳戶設定。

2 資源檢視區：顯示管理平台中的各種資源，包含節點(實體機)、客體機(虛擬機&容器)、儲存(本地或外部儲存)、集區(依據需求自訂的分區，類似群組的概念)。

3

🕒 修訂版本 #12

★ 由 abowspy 建立於 28 🕒 2022 19:24:35

♣️ 由 abowspy 更新於 31 🕒 2022 01:03:24