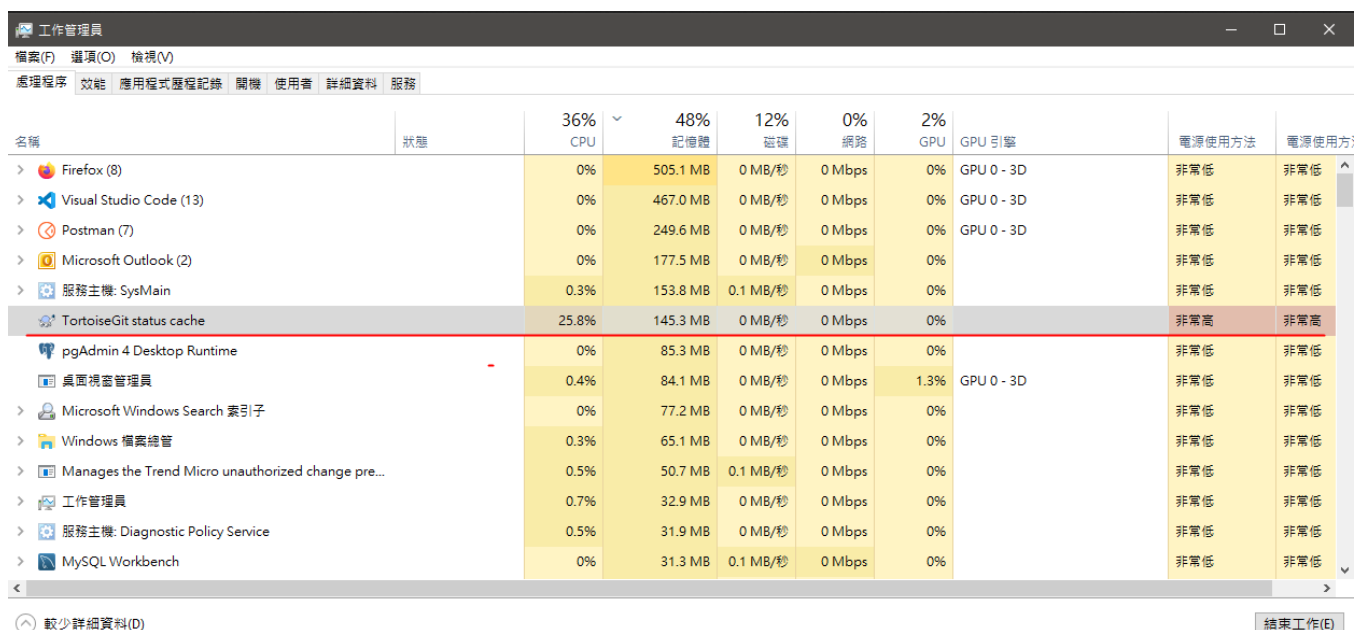


【Git】TortoiseGit 占用資源解決方法

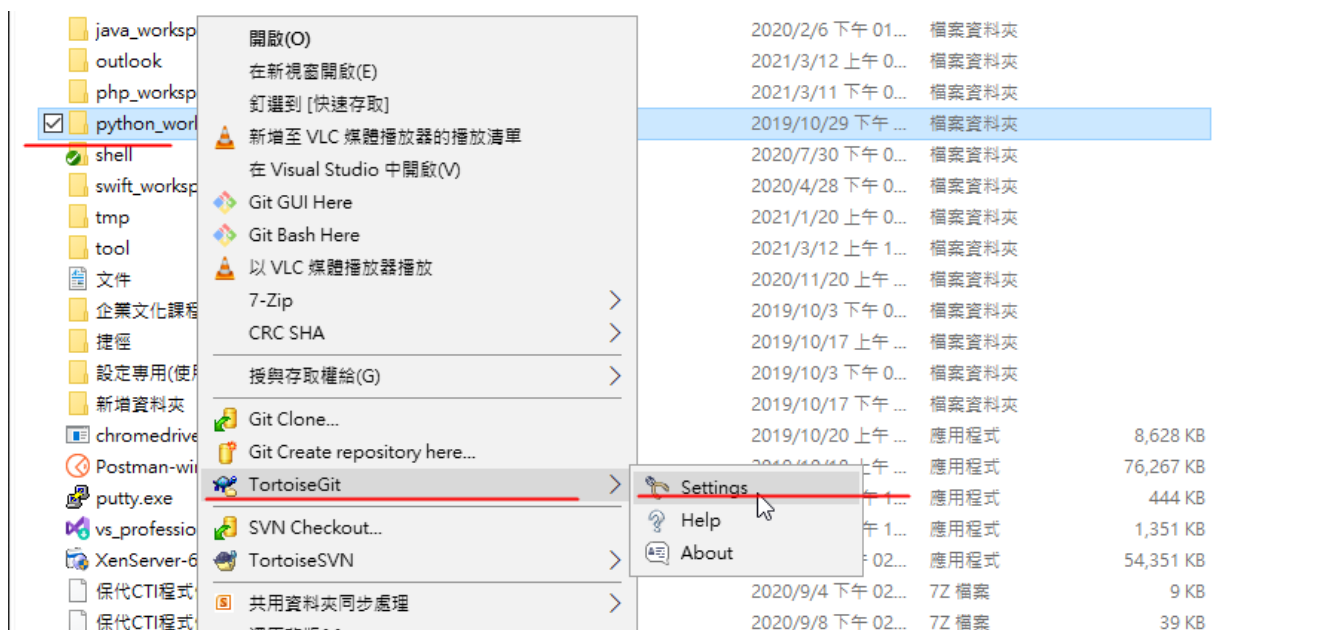


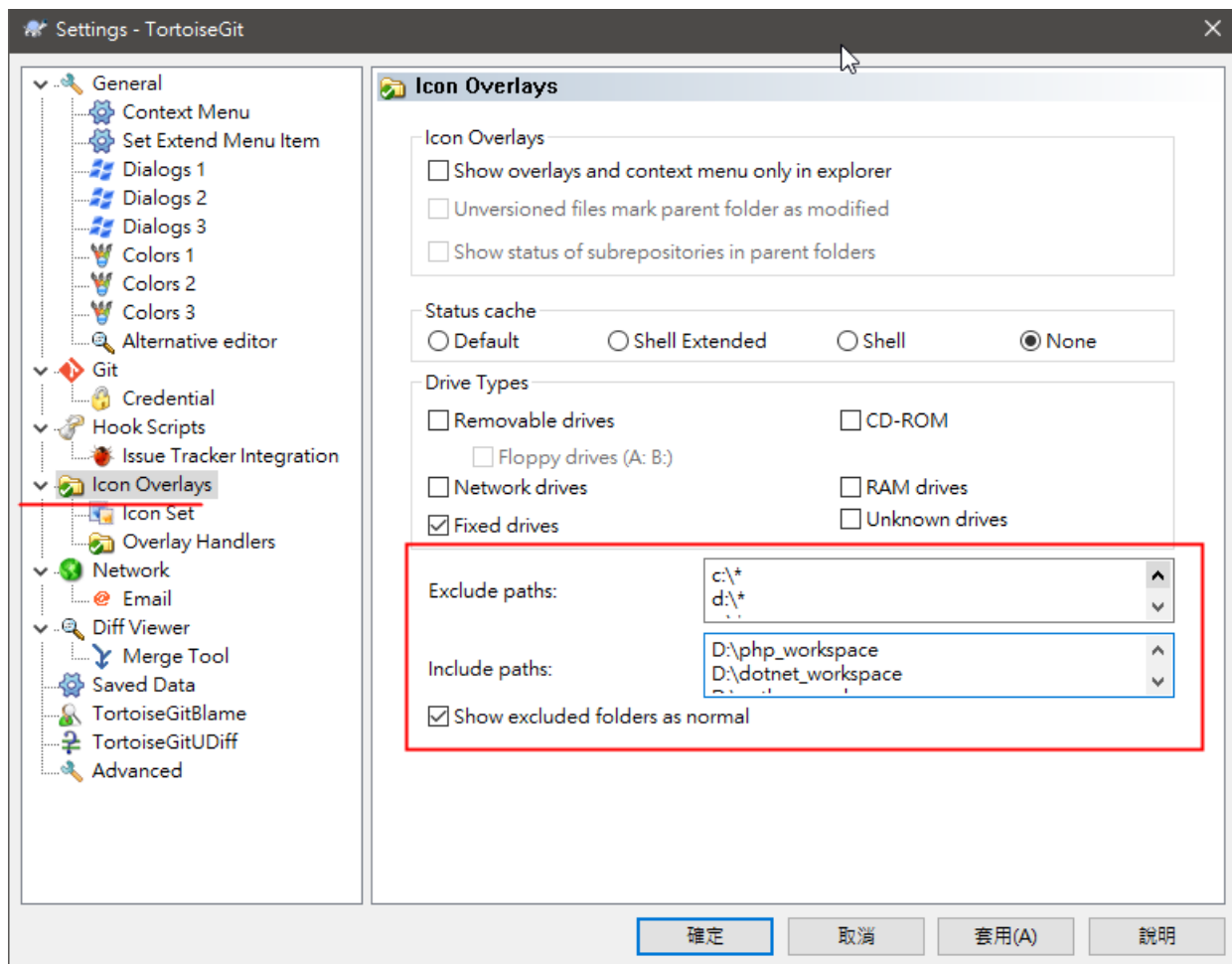
名稱	狀態	36% CPU	48% 記憶體	12% 磁碟	0% 網路	2% GPU	GPU 引擎	電源使用方法	電源使用方
Firefox (8)		0%	505.1 MB	0 MB/秒	0 Mbps	0%	GPU 0 - 3D	非常低	非常低
Visual Studio Code (13)		0%	467.0 MB	0 MB/秒	0 Mbps	0%	GPU 0 - 3D	非常低	非常低
Postman (7)		0%	249.6 MB	0 MB/秒	0 Mbps	0%	GPU 0 - 3D	非常低	非常低
Microsoft Outlook (2)		0%	177.5 MB	0 MB/秒	0 Mbps	0%		非常低	非常低
服務主機: SysMain		0.3%	153.8 MB	0.1 MB/秒	0 Mbps	0%		非常低	非常低
TortoiseGit status cache		25.8%	145.3 MB	0 MB/秒	0 Mbps	0%		非常高	非常高
pgAdmin 4 Desktop Runtime		0%	85.3 MB	0 MB/秒	0 Mbps	0%		非常低	非常低
桌面視窗管理員		0.4%	84.1 MB	0 MB/秒	0 Mbps	1.3%	GPU 0 - 3D	非常低	非常低
Microsoft Windows Search 索引		0%	77.2 MB	0 MB/秒	0 Mbps	0%		非常低	非常低
Windows 檔案總管		0.3%	65.1 MB	0 MB/秒	0 Mbps	0%		非常低	非常低
Manages the Trend Micro unauthorized change pre...		0.5%	50.7 MB	0.1 MB/秒	0 Mbps	0%		非常低	非常低
工作管理員		0.7%	32.9 MB	0 MB/秒	0 Mbps	0%		非常低	非常低
服務主機: Diagnostic Policy Service		0.5%	31.9 MB	0 MB/秒	0 Mbps	0%		非常低	非常低
MySQL Workbench		0%	31.3 MB	0.1 MB/秒	0 Mbps	0%		非常低	非常低

【原因】 TortoiseGit 會掃描硬碟內有git 版控資料夾的的異動，並產生相對應的圖示，有時會造成主機磁碟讀寫過高

【解決】限縮掃描範圍

任一個資料夾按右鍵->【TortoiseGit】->【setting】





Exclude paths: 將本機的每一個磁碟加入

Include paths: 將有用到git的目錄加入

🕒 修訂版本 #1

★ 由 treeman 建立於 24 🕒 @🕒 2021 00:10:44

✍ 由 treeman 更新於 5 🕒 2023 10:14:59